

Система за разделно събиране на отпадъци от опаковки с **два** контейнера

В зелените контейнери **ИЗХВЪРЛЯЙТЕ** СЪГЛАСНИ ОПАКОВКИ:



Съгласни бутилки, буркани.



Моля, отстранявайте докрай съдържанието на опаковките!



Моля **НЕ ИЗХВЪРЛЯЙТЕ:**



Домакинско стъкло, прозорци или части от такива, счупени огледала, керамика, порцелан, електрически крушки, битови отпадъци.



В **поцинкования** контейнер за битов отпадък **ИЗХВЪРЛЯЙТЕ:**

1. Биологични отпадъци (остатъци от храна и градински отпадъци);
2. Всичко, за което се съмнявате, че не може да изхвърляте в жълтия или зеления контейнер.

В жълтите контейнери **ИЗХВЪРЛЯЙТЕ** ХАРТИЕНИ, КАРТОНЕНИ, ПЛАСТМАСОВИ и МЕТАЛНИ ОПАКОВКИ:



1. Хартиени и картонени опаковки:

Кутии, кашони, картонени опаковки от хранителни и нехранителни продукти, амбалажна хартия, хартиени чували и други чисти хартии.



2. Пластмасови опаковки:

Пластмасови бутилки, флакони, капачки, каси, полиетиленови торбички и чували, опаковъчно фолио.



3. Метални опаковки:

Кенове от напитки, кутии от консерви, капачки от буркани, алуминиево фолио.



Едрогабаритните картонени опаковки следва да бъдат изхвърляни само **сгънати или накъсани** без да се оставят до контейнерите за разделно събиране! Моля, отстранявайте докрай съдържанието на опаковките. По стените на опаковките не трябва да има остатъци от съдържанието на продукта!



Моля **НЕ ИЗХВЪРЛЯЙТЕ:**



Хранителни, битови и строителни отпадъци, санитарно-хигиенни материали (памперси, салфетки и др.), тапети, замърсени или омазнени кутии и опаковки, вредни или опасни вещества, както и техните опаковки, батерии, опаковки от бои, лакове и машинни масла, както и домакински уреди или части от тях.



Защо не мога да изхвърля в жълтия контейнер замърсени опаковки?

Внимание! Наличието на замърсени опаковки в контейнера затруднява сортирането и често води до невъзможност за рециклиране на останалите опаковки. Памперсите и тоалетната хартия не могат да се рециклират. **Ако смятате**, че отпадъкът от опаковка е **нерециклируем**, изхвърлете го в поцинкованите контейнери за битов отпадък.

ПЪТЯТ НА ОТПАДЪКА ОТ КОНТЕЙНЕРИТЕ ДО РЕЦИКЛИРАНЕТО

Контейнери на ЕКОБУЛПАК:

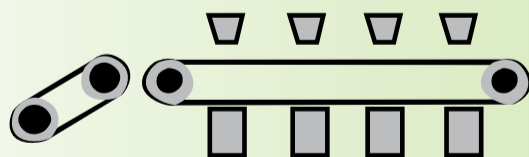
- ✓ Събраните от контейнерите опаковки се извозват със специализиран транспорт до сепарираща инсталация.
- ✓ Поставят се на конвейер, за да бъдат разделени по видове материал.
- ✓ Сортираните опаковки се извозват до заводите за рециклиране.



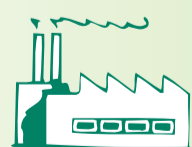
ТРАНСПОРТ



СЕПАРИРАНЕ



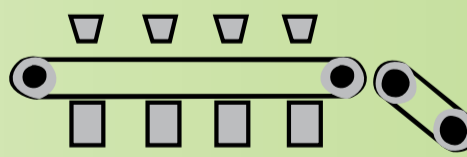
стъкло



ПРЕДПРИЯТИЯ ЗА ПЕРЕРАБОТКА НА СЪГЛАСНО



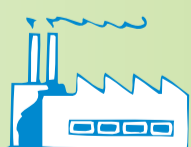
СЕПАРИРАНЕ



хартия

пластмаса

метал



ПРЕДПРИЯТИЯ ЗА ПЕРЕРАБОТКА НА ХАРТИЯ



ПРЕДПРИЯТИЯ ЗА ПЕРЕРАБОТКА НА ПЛАСТМАСИ



МЕТАЛО-ПЕРЕРАБОТВАЩИ ПРЕДПРИЯТИЯ

Контейнери на общината:

БИТОВ ОТПАДЪК



ТРАНСПОРТ

ДЕПО ЗА БИТОВИ ОТПАДЪЦИ

ДА ЗАПАЗИМ БЪЛГАРИЯ ЧИСТА ЗА НАШИТЕ ДЕЦА!